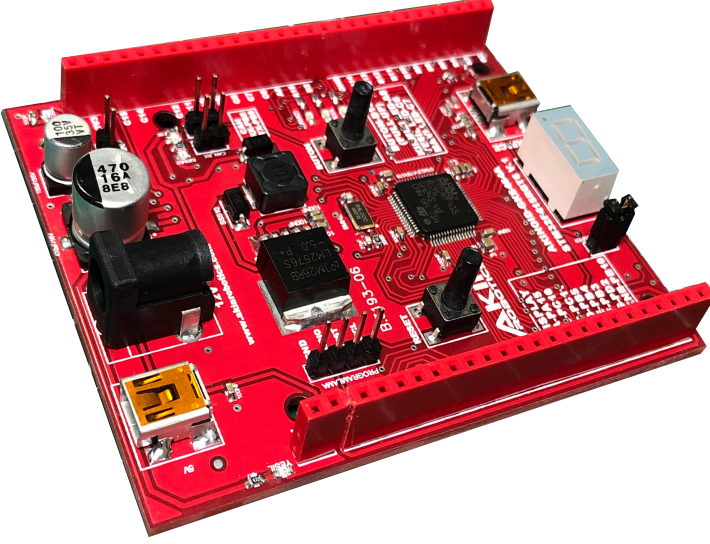


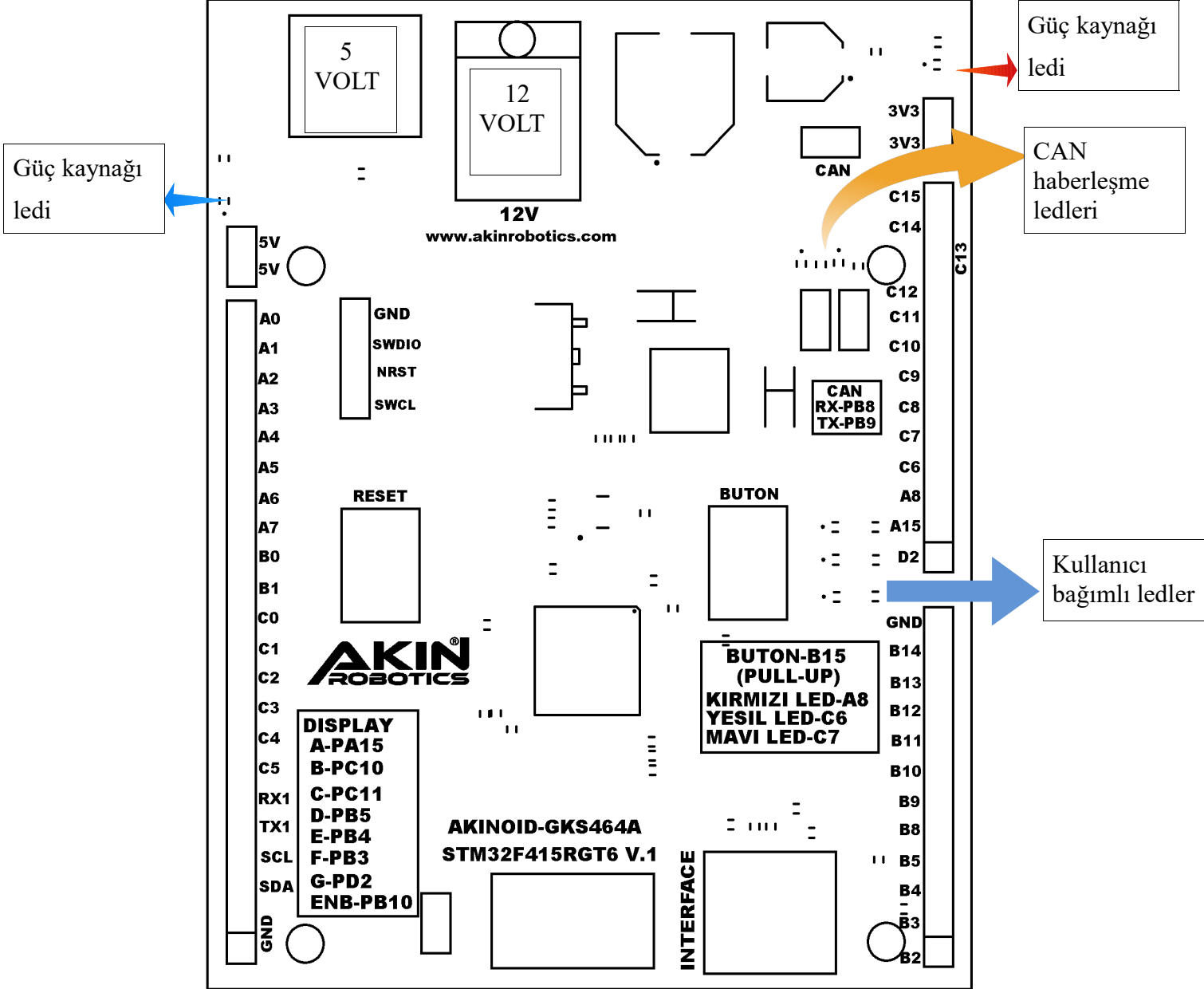
AKINOID-GKS464A MİKRODENETLEYİCİ GELİŞTİRME KARTI



ÖZELLİKLER

- AKINOID-GKS464A geliştirme kartında bulunan STM32F415RGT6 mikrodnetleyicisi; ARM Cortex-M4 CPU, 1 MByte of Flash memory, 192 KB of SRAM, 64-LQFP package özelliklerine sahiptir.
- Board beslemesi USB connector veya harici 5V beslemesi ile yapılabilmektedir. Harici besleme çalışma voltajı 7,5-12 V arasındadır.
- Board üzerinde Input/Output(I/O) sayısı 43'dür.
- 1 adet Seven Segment Display.
- Controller Area Network (CAN) haberleşmesi.
- 1 adet Atmel 93C66 harici EPROM.
- 3 adet kullanıcı bağımlı LED-A8(Kırmızı), LED_C6(Yeşil) ve LED-C7(Mavi) ledler. CAN haberleşmesini görmek amacı ile CAN_RX için kırmızı ve CAN_TX için yeşil ledler. Güç kaynağının bağlı olup olmadığını görmek için yeşil ledler.
- 1 adet kullanıcı bağımlı buton ve 1 adet mikrodnetleyici resetleme butonu.

GELİŞTİRME KARTI PİN VE LED TANIMLAMALARI



43 tane I/O pini LQFP64 package pin numarası için aşağıda verilen linkten sayfa 44'den itibaren kullanma amacınıza göre pin fonksiyonlarını seçebilirsiniz.

<https://www.st.com/content/ccc/resource/technical/document/datasheet/98/9f/89/73/01/b1/48/98/DM00035129.pdf/files/DM00035129.pdf/jcr:content/translations/en.DM00035129.pdf>

GELİŞTİRME PROGRAMLARI

1. ARM® EWARM (IAR Embedded Workbench®)
2. Keil® MDK-ARM™

KARTI ÇALIŞTIRMA ve PROGRAMLAMA GEREKSİNİMLERİ

1. Interface ve 5V besleme için USB mini-B kablo. 12V için 12-7Volt arası adaptör.

PROGRAMLAMA

Programlama için ST-link kullanılmalıdır.

