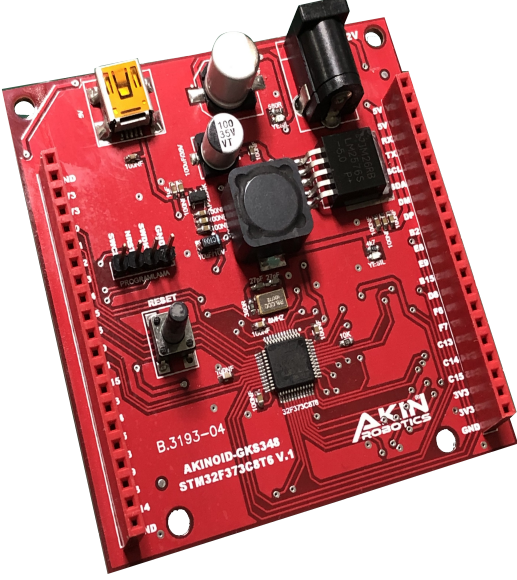


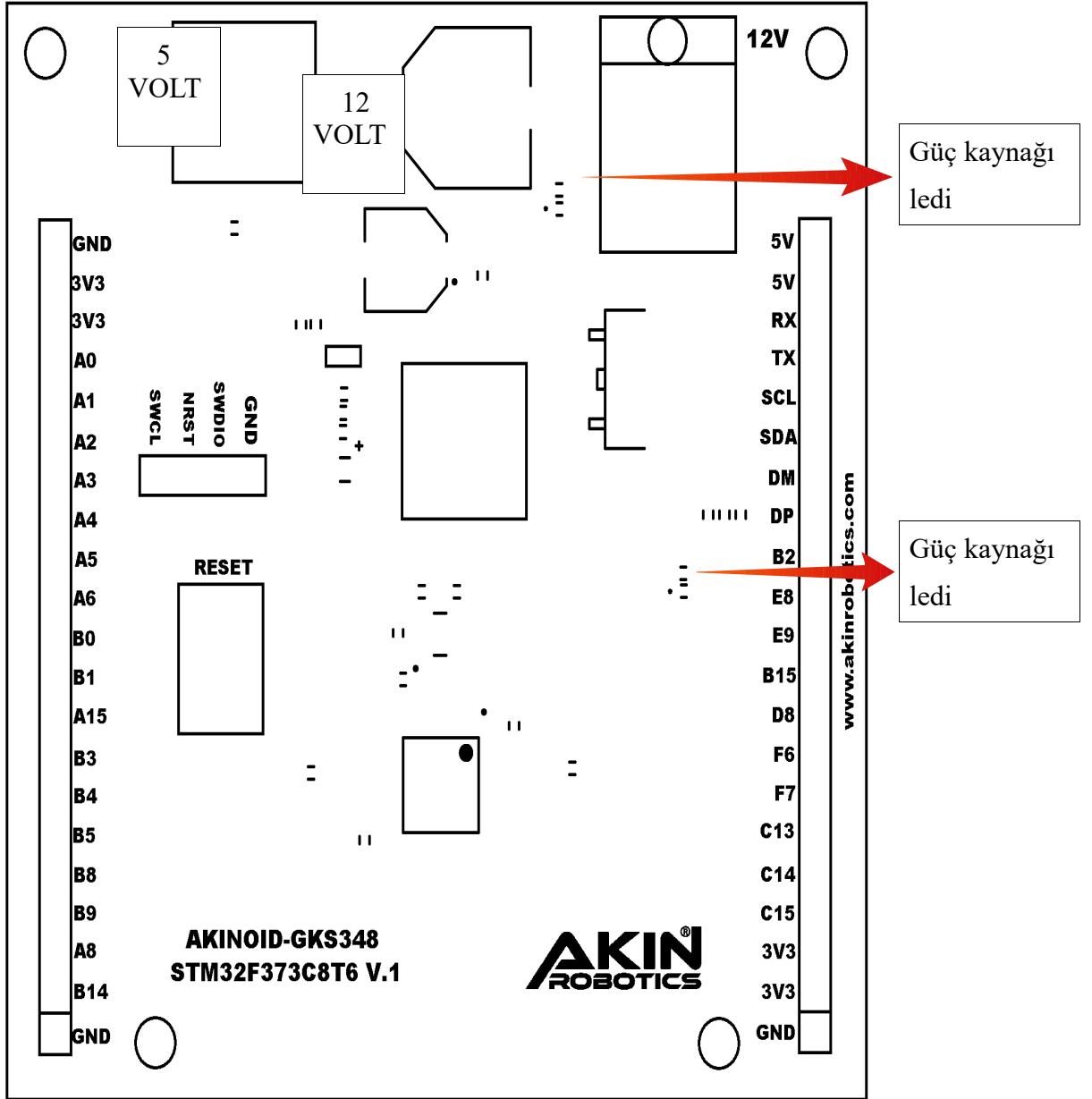
AKINOID-GKS348 MİKRODENETLEYİCİ GELİŐTİRME KARTI



ÖZELLİKLER

- AKINOID-GKS348 geliőtirme kartında bulunan STM32F373C8T6 mikrodeneleyicisi; ARM Cortex-M4 CPU, 256 Kbytes of Flash memory, 32 Kbytes of SRAM, 48-LQFP package özelliklerine sahiptir.
- Board beslemesi USB connector aracılıęı ile 5V beslemesi saęlanmaktadır. Harici adaptör beslemesi çalıřma voltajı 7,5-12 V arasındadır.
- Board üzerinde Input/Output(I/O) sayısı 43'dür.
- Güç kaynaęının baęlı olup olmadıęını görmek için yeřil ledler.
- 1 adet mikrodeneleyici resetleme butonu.

GELİŞTİRME KARTI PİN VE LED TANIMLAMALARI



33 tane I/O pini LQFP64 package pin numarası için aşağıda verilen linkten sayfa 29'dan itibaren kullanma amacınıza göre pin fonksiyonlarını seçebilirsiniz.

<https://www.st.com/content/ccc/resource/technical/document/datasheet/f0/ac/ee/70/19/13/4f/56/DM00046749.pdf/files/DM00046749.pdf/jcr:content/translations/en.DM00046749.pdf>

GELİŞTİRME PROGRAMLARI

1. ARM® EWARM (IAR Embedded Workbench®)
2. Keil® MDK-ARM™

KARTI ÇALIŞTIRMA ve PROGRAMLAMA GEREKSİNİMLERİ

1. 5V besleme için USB mini-B kablo. 12V için 12-7Volt arası adaptör.

PROGRAMLAMA

1. Programlama için ST-link kullanılmalıdır.

